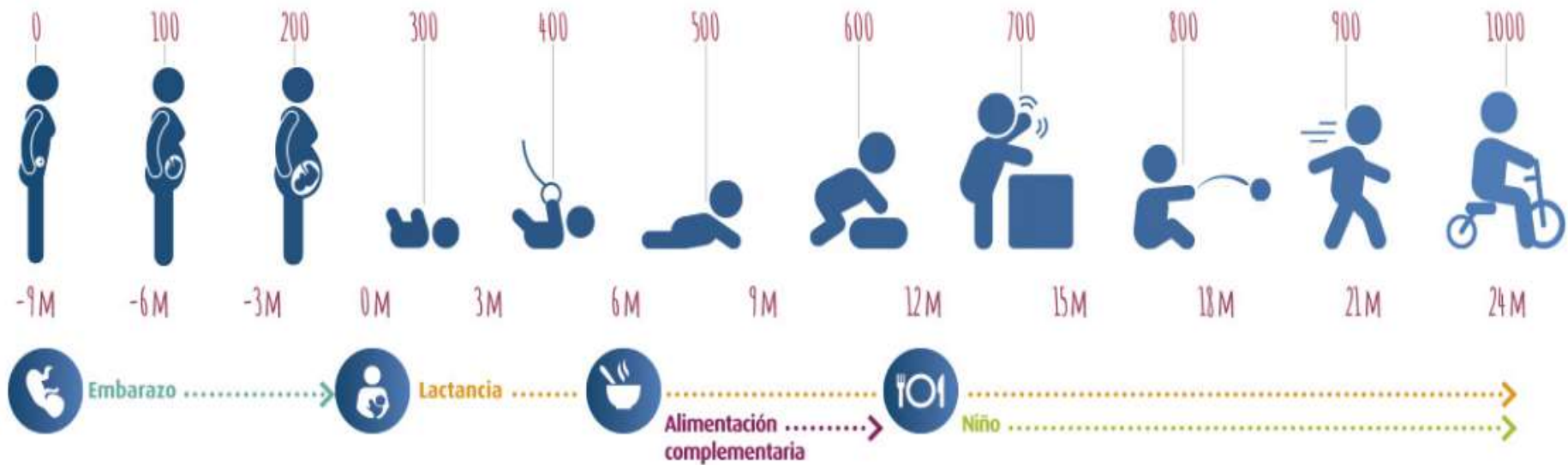
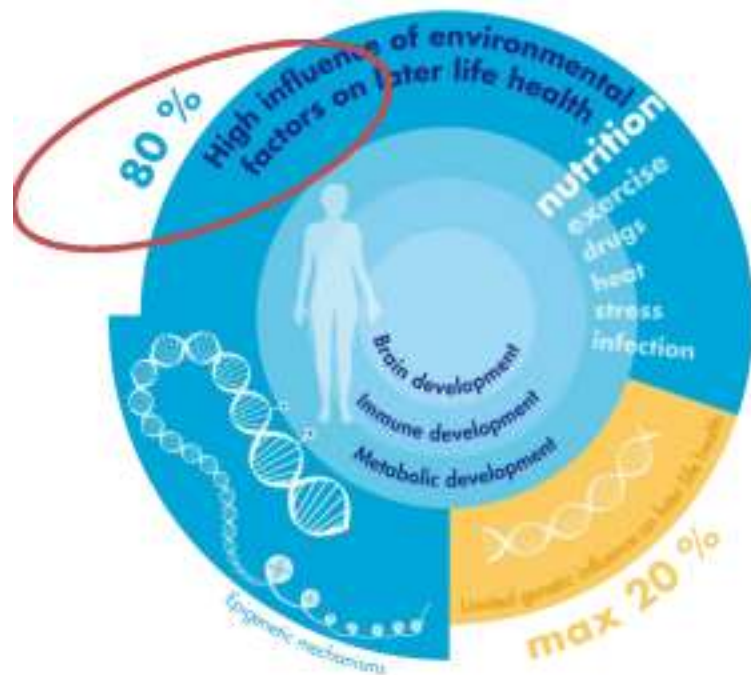


Primeros 1000 días de vida



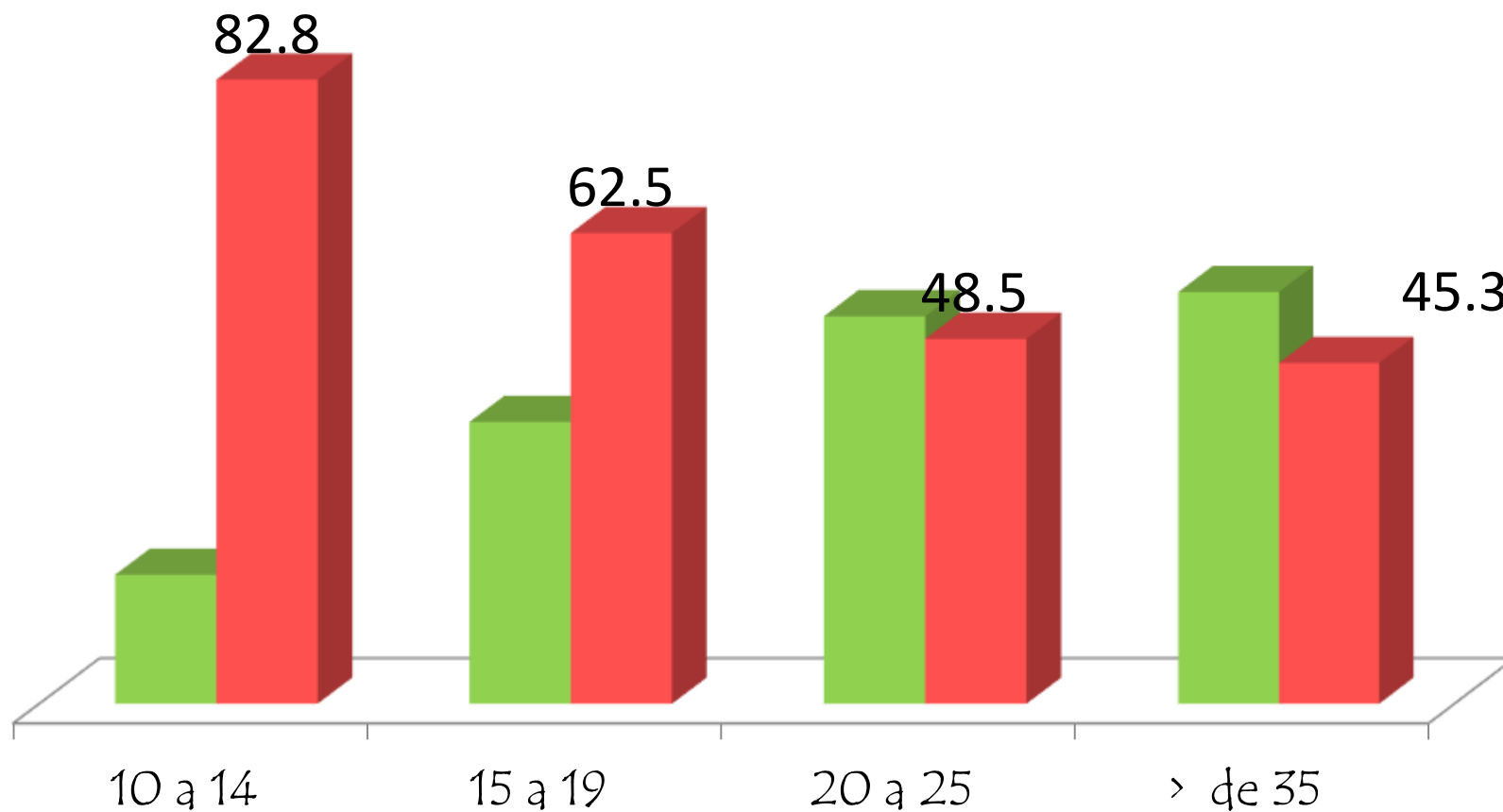
Ventana de Oportunidades





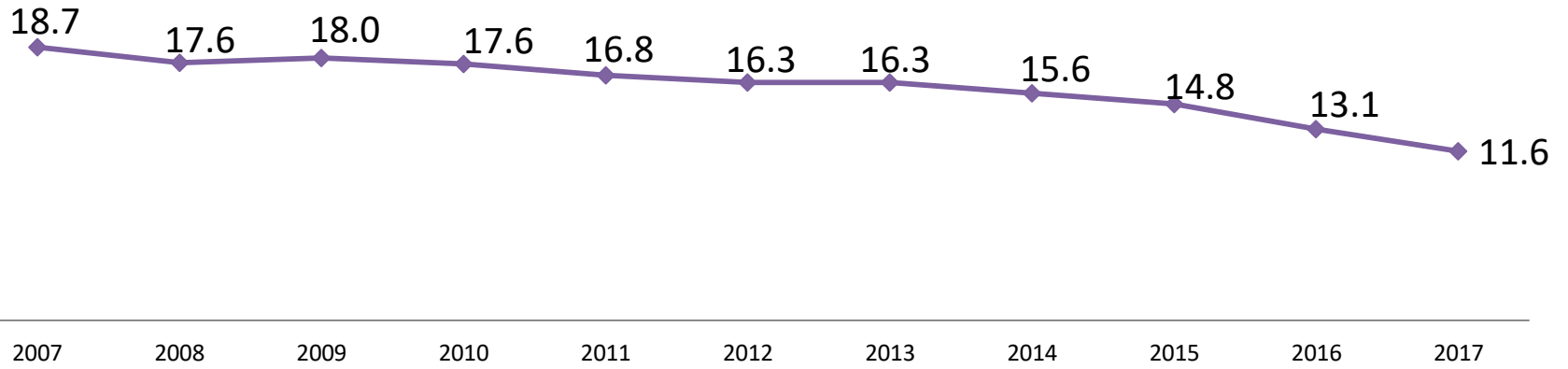
Sabemos que alrededor del 20% de la salud futura puede relacionarse a los genes heredados y el 80% restante del riesgo de enfermedad futura depende de la influencia del medio ambiente, la nutrición y el estilo de vida

Embarazo programado s/edad materna

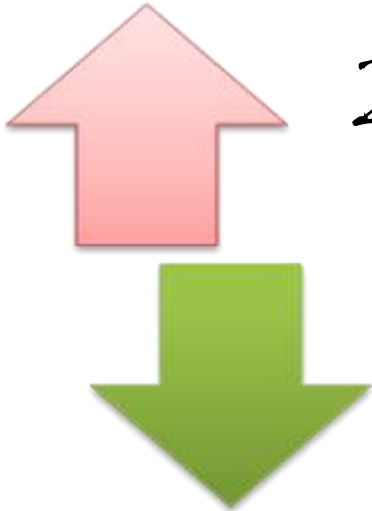


Fuente : SIP 2017

Porcentajes de Recién Nacidos hijos de madres < de 20 años



Embarazo precoz < 15 años



2013: 58

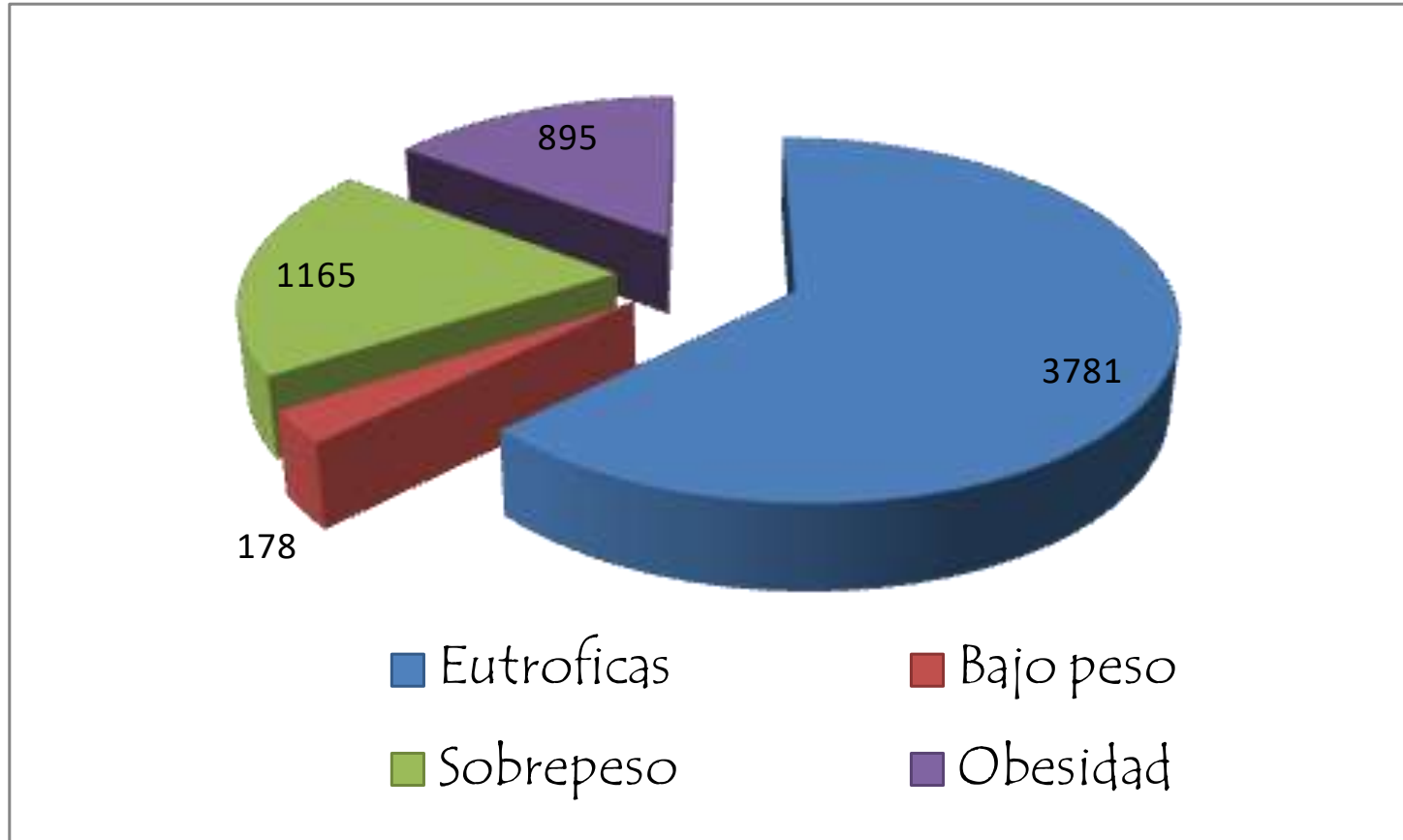
2017: 32

20 % repitencia de embarazadas adolescentes

80 % se atienden en Hospitales

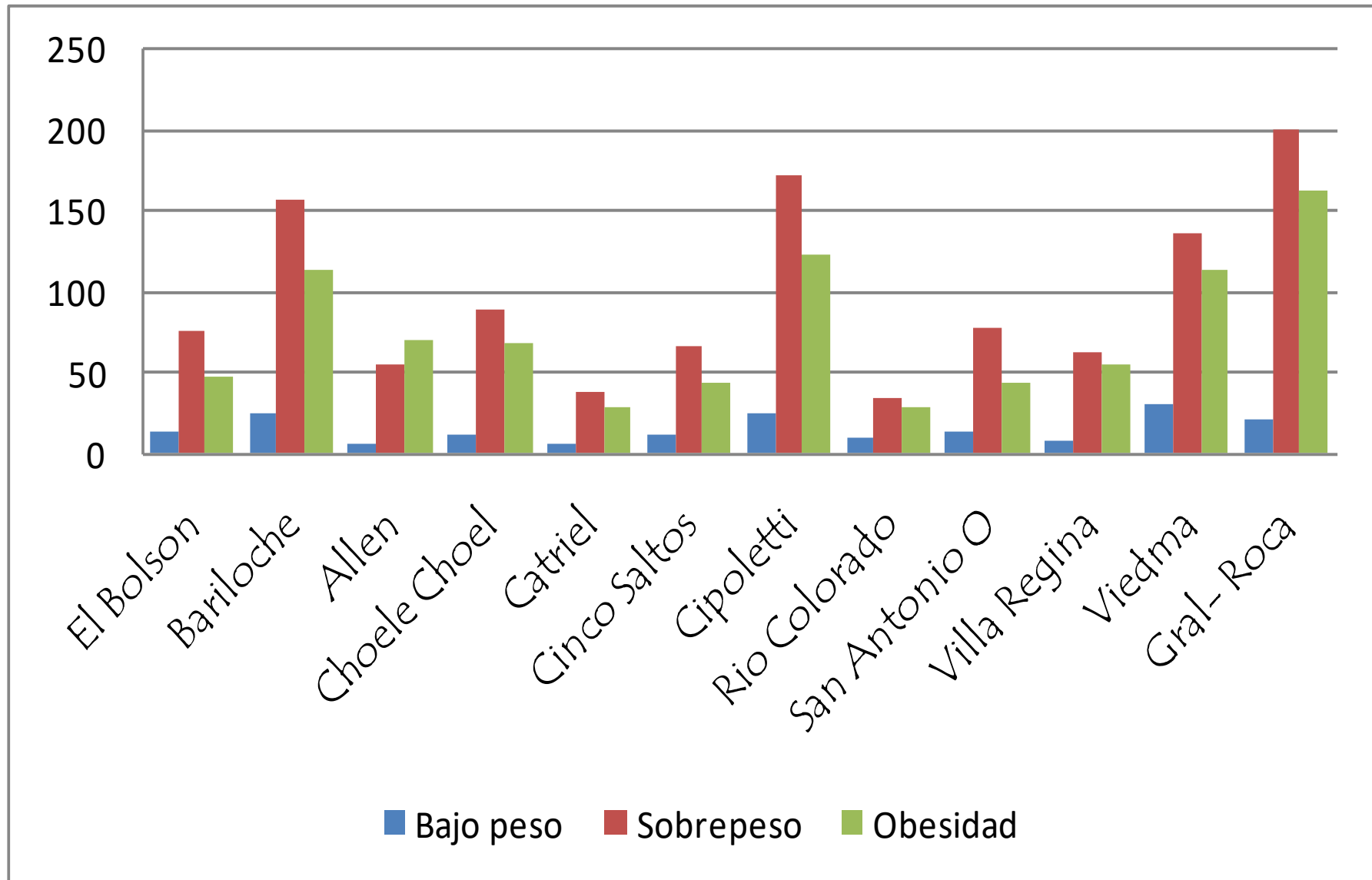
Situación en Rio Negro - 2017

- 6019 partos según SIP

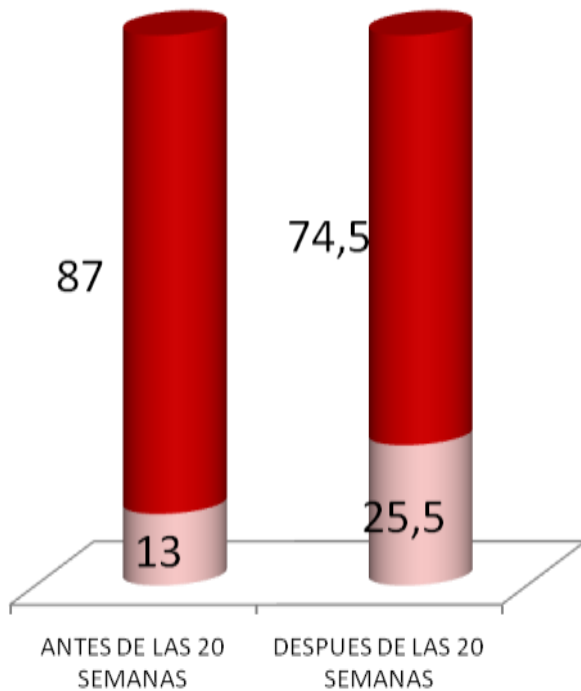


En PEÑI 38 embarazadas

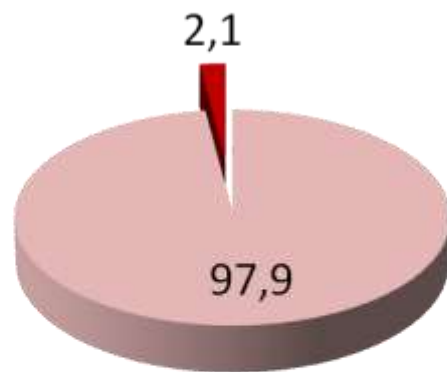
Situacion nutricional embarazadas por AP Rio Negro 2017 - SIP



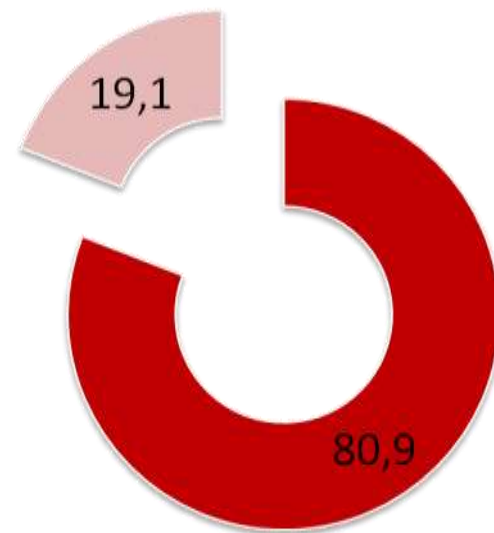
Anemia en embarazadas (%)



Suplementación con Fe en embarazadas (%)



Alumbramiento Activo (%)



Acceso a parto vaginal

Mejora el bioma

- Disminuye alergias
- Favorece el contacto piel a piel desde el primer minuto y la bajada de leche materna

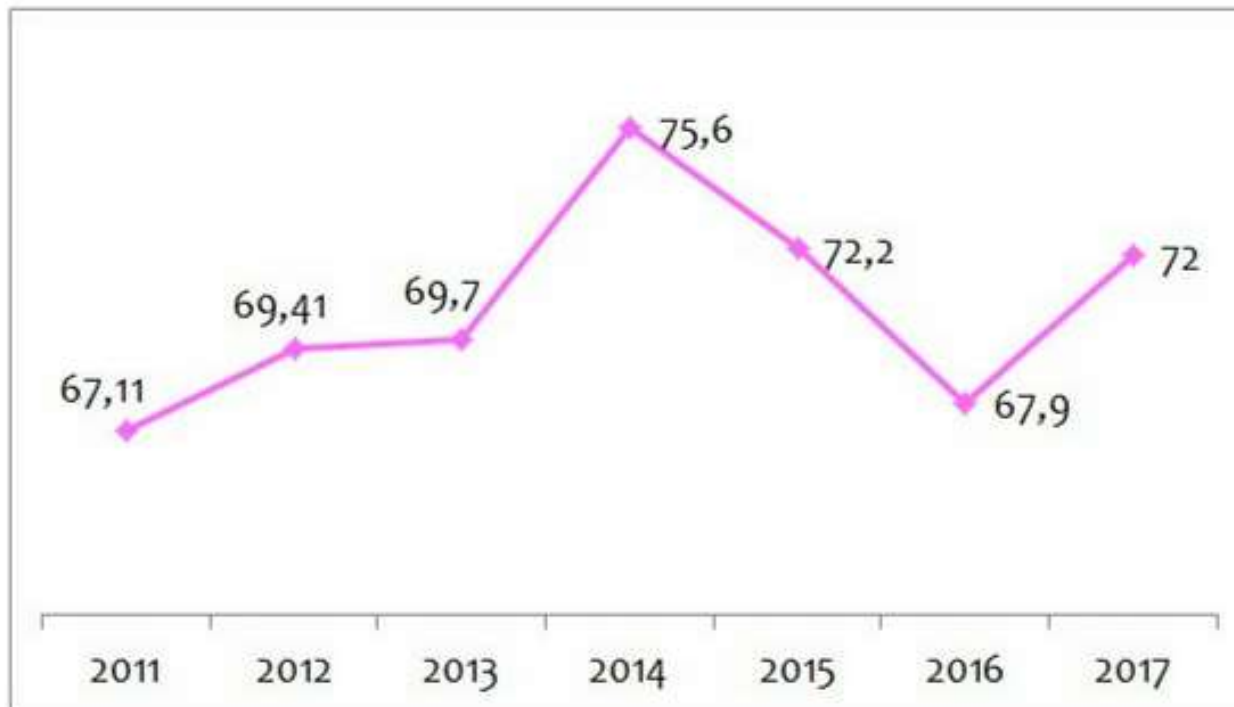
Cesáreas 2016: 36.4 %

Rango: 25.8 % (Gral Roca) a 58.3 % (Allen)

Eventos Obstétricos ocurridos en Establecimientos Oficiales, por Área Programa, Río Negro - Año 2016
(Actualizado:01/02/2017)

Acceso a la lactancia Materna

Niños/as con lactancia exclusiva al 6to mes



Resultados de la Encuesta Lactancia Materna 2017

