

2026

Las 10 selfies del Mutualismo Rionegrino



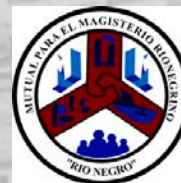
Subsecretaría de Cooperativas y Mutuales
Ministerio de Desarrollo Económico y
Productivo

Las 10 selfies del Mutualismo Rionegrino 2026

Río Negro, pasado, presente y futuro del Mutualismo

01. LA HISTORIA, UN PASADO DE CONSTRUCCION SOLIDARIA
 02. EL ANDAMIAJE NORMATIVO PARA CRECER
 03. EL PRESENTE, EL ENTRAMADO DE LOS SECTORES PARA EL DESARROLLO
 04. RIO NEGRO, UNA GEOGRAFIA CARGADA DE PROTAGONISMO
 05. LA SUBSECRETARIA EN SERVICIOS
 06. MODERNIZACION DE LA SUBSECRETARIA
 07. PROGRAMA DE FINANCIAMIENTO ESTRATEGICO
 08. EL MUTUALISMO Y SU IMPACTO EN LA ECONOMÍA
 09. VINCULACIONES INTERINSTITUCIONALES NACIONALES E INTERNACIONALES
 10. EL FUTURO DEL MUTUALISMO EN RIO NEGRO
-

112 Años



2002

1983

1981

1979

1961

1942

1919



ITALIA UNIDA
(Gral. Roca)

LIBANESA
(Gral. Roca)

MUPOL
(Viedma)

MAGISTERIO
(Gral. Roca)

AMVI
(Viedma)

AMOC
(Viedma)

MUTRACAVI
(Viedma)

1914
ESPAÑOLA
(Viedma)

LA HISTORIA, UN PASADO DE CONSTRUCCION SOLIDARIA

<https://cooperativasymutuales.rionegro.gov.ar/programa/532/cooperativismo-en-rio-negro?n=OTU1Ozk2Nw>

El mutualismo en Río Negro nació entre 1914 y 1947, impulsado por corrientes inmigratorias que fundaron asociaciones españolas, italianas y libanesas en nodos clave como Viedma, General Roca, Bariloche, Cipolletti, San Antonio Oeste y Cinco Saltos.

Estas entidades surgieron para brindar contención social ante el desarraigo, evolucionando desde servicios de panteón y socorros mutuos hacia una oferta integral que hoy incluye educación, salud, deportes y cultura. Mientras las pioneras (1914-1926) consolidaron la identidad europea, la década de 1940 marcó una transición hacia el mutualismo de oficio —como la Asociación Obrera— y la diversificación de servicios críticos como farmacia y enfermería.

Este legado sentó las bases para el actual universo mutualista de la provincia, hoy integrado también por sectores estatales y profesionales

01.

Más de 112 años marcan la historia del mutualismo en la provincia (1914- 2026)

La Federación de Mutuales de Río Negro (FEMUR) 1985. las nuclea en la provincia.

“El Mutualismo Rionegrino en 10 Selfies. 2026”.
Subsecretaría de Cooperativas y Mutuales.
Gobierno de Río Negro.



RN



Constitución Provincial
1 Artículo



1 Ley Nacional



4 Leyes Provinciales



1 Decreto



2 Resoluciones

EL ANDAMIAJE NORMATIVO PARA CRECER

<https://web.legisrn.gov.ar/digesto/normas/ver?id=1998010004>

El marco normativo de las mutuales en Río Negro se fundamenta en un sólido esquema de tres niveles. En la cúspide, la Constitución Provincial (Art. 100) reconoce su función económica-social, comprometiendo al Estado en su apoyo técnico, financiero y difusión. A nivel nacional, la Ley 20.321 rige el funcionamiento y control mediante el INAES.

En el ámbito provincial, leyes específicas como la K-3811 (Consejo Asesor), la L-1945 (Licencia Mutua) y la E-3845 (Programa de Fomento) consolidan el sector. Finalmente, herramientas de gestión como el Decreto 1522/20 y programas para juventudes y escuelas garantizan recursos concretos. Este ecosistema legal exige una doble inscripción ante Nación y la Subsecretaría de Cooperativas y Mutuales local, asegurando un crecimiento ordenado y estratégico del mutualismo rionegrino.

02.

9 Instrumentos rigen el mutualismo en Río Negro

“El Mutualismo Rionegrino en 10 Selfies. 2026”.
Subsecretaría de Cooperativas y Mutuales.
Gobierno de Río Negro.



RN



51 Mutuales

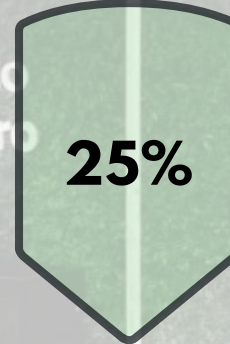
Principales Sectores



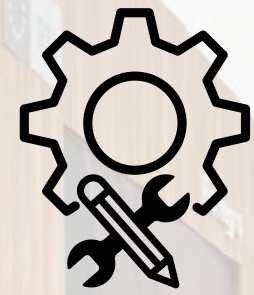
Empleados
Públicos



Colectividades



Abiertas



De Oficios y
Profesiones

EL PRESENTE, EL ENTRAMADO DE LOS SECTORES PARA EL DESARROLLO

<https://cooperativasmutuales.rionegro.gov.ar/articulo/57523/el-2025-integro-al-cooperativismo-al-corazon-productivo-de-rio-negro?n=OTU1>

En 2025, las 51 mutuales de Río Negro se consolidaron como actores estratégicos del desarrollo provincial. Con una fuerte impronta territorial, el sector se organiza con un 40% de Oficios y Profesionales, un 25% de Mutuales Abiertas, un 24% de Colectividades y un 11% de Empleados Públicos. Esta estructura permite que el ahorro de los asociados se transforme en servicios de salud, turismo y consumo, fortaleciendo el arraigo local. El salto cualitativo del año fue la modernización digital y la movilización de créditos y aportes no reintegrables, herramientas que permitieron financiar proyectos sociales y productivos concretos. Hoy, la gestión rionegrina demuestra que el mutualismo es un motor de planificación integral que organiza comunidades y potencia el empleo en cada región.

03.

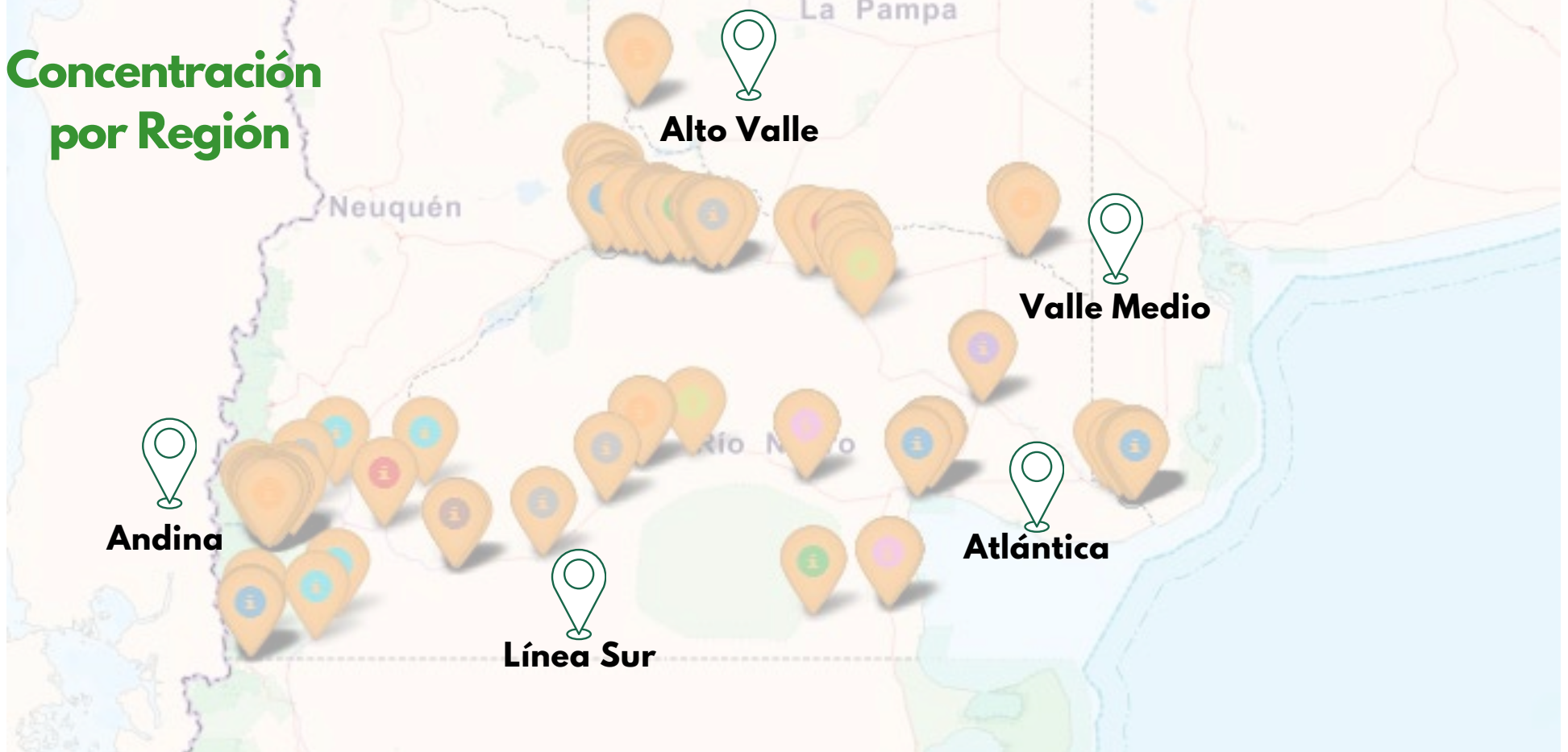
Con 51 entidades activas distribuidas en todo el territorio, las mutuales rionegrinas han demostrado que la solidaridad y la eficiencia administrativa pueden caminar de la mano para transformar la vida cotidiana de las comunidades.

“El Mutualismo Rionegrino en 10 Selfies. 2026”.
Subsecretaría de Cooperativas y Mutuales.
Gobierno de Río Negro.



RN

Concentración por Región



RIO NEGRO, UNA GEOGRAFIA CARGADA DE PROTAGONISMO

<https://physical-collete-riodata-cd9f9506.koyeb.app/estadisticas-mutuales>

El ecosistema mutualista de Río Negro destaca por su estratégica concentración en Viedma. Como capital y sede administrativa, la ciudad agrupa al núcleo principal de estas instituciones, consolidándose como el motor político del sector. Esta centralidad permite coordinar modelos de gestión y servicios que benefician a toda la provincia.

No obstante, su fortaleza reside en el despliegue federal por las cinco regiones rionegrinas. Esta presencia garantiza que el espíritu del Artículo 100 de la Constitución Provincial llegue a cada rincón, transformando el apoyo estatal en soluciones reales que fomentan el arraigo en las comunidades más alejadas.

En definitiva, las 51 mutuales activas equilibran la estructura institucional de la capital con la capilaridad en el interior. Esta red asegura que diversos oficios y colectividades accedan a servicios de calidad, reafirmando al mutualismo como una herramienta de desarrollo equitativo en toda la geografía provincial.

04.

El universo de Mutuales en la actualidad se compone de 51 que tienen presencia en toda la geografía rionegrina.

“El Mutualismo Rionegrino en 10 Selfies. 2026”.
Subsecretaría de Cooperativas y Mutuales.
Gobierno de Río Negro.



RN



Fiscalización

Financiamiento



Asistencia Técnica



**Delegaciones
(presencia territorial)**



Administración

Capacitación - Formación



**Capacitación y Formación de
Cooperativas y Mutuales Escolares**



LA SUBSECRETARIA EN SERVICIOS

<https://cooperativasymutuales.rionegro.gov.ar/>

La Subsecretaría de Cooperativas y Mutuales de Río Negro ofrece un soporte integral que abarca la gestión, la transparencia y el desarrollo humano del sector. La Asistencia Técnica y el Financiamiento son herramientas claves para impulsar proyectos productivos.

A nivel administrativo, se encarga de la Fiscalización y Administración, garantizando la transparencia y el correcto funcionamiento institucional.

Para fortalecer el capital humano, se ofrecen programas de Capacitación y Formación para dirigentes y asociados. Un énfasis particular se pone en las Cooperativas y Mutuales Escolares para transmitir los valores asociativos. Todos estos servicios se complementan con una presencia territorial efectiva a través de sus Delegaciones, asegurando que el apoyo llegue directamente a las mutuales de cada región de la provincia.

05.

La Subsecretaría es el soporte integral que asegura el desarrollo productivo, la transparencia administrativa y la formación continua de las mutuales de Río Negro, con una efectiva presencia en todo el territorio

“El Mutualismo Rionegrino en 10 Selfies. 2026”.
Subsecretaría de Cooperativas y Mutuales.
Gobierno de Río Negro.



RN



**Nuevo Sitio Web
Institucional** ✓

**Tablero de Control y
Diagnóstico Estratégico** ✓

**Digitalización de
Trámites** ✓

**Capacitación Interna en
Aplicativos de IA** ✓

**Mesas Territoriales
(5 Regiones)** ✓

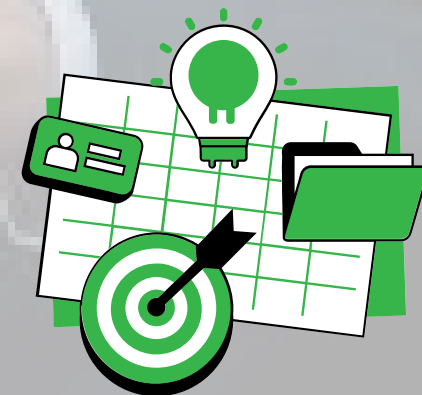
**Canal de Comunicación
Directa vía WhatsApp** ✓

**Georreferenciación de
Mutuales** ✓

**Grupo de WhatsApp
Interno** ✓

**Programa de Divulgación
Audiovisual (2026)** ✓

**Incubadora para el
Sector Mutual (2026)** ✓



MODERNIZACION DE LA SUBSECRETARIA

<https://desarrolloeconomico.rionegro.gov.ar/articulo/55104/rio-negro-moderniza-la-subsecretaria-de-cooperativas-y-mutuales>

La Subsecretaría de Cooperativas y Mutuales de Río Negro impulsa la Modernización y el Gobierno de Datos mediante la digitalización de trámites y un nuevo sitio web. El Tablero de Control es fundamental, pues su función de georreferenciación permite la visualización de la distribución territorial de mutuales en tiempo real. Esta capacidad transforma la toma de decisiones, garantizando una política pública basada en evidencia, diseñada a la medida de las necesidades regionales.

El compromiso con la cultura de datos se extiende con la futura Incubadora del Sector Mutual, que institucionalizará el monitoreo económico y social. Complementariamente, el Programa de Vinculación Audiovisual busca fortalecer la identidad y visibilidad pública de las mutuales, permitiéndoles contar sus historias y obtener un mayor reconocimiento social por su aporte al desarrollo provincial.

06.

**La herramienta del canal del WhatsApp
como medio de comunicación tiene más
de 250 usuarios**

“El Mutualismo Rionegrino en 10 Selfies. 2026”.
Subsecretaría de Cooperativas y Mutuales.
Gobierno de Río Negro.



RN

24 Proyectos Gestionados en 2025

Proyectos Gestionados en 2024

19

Financiamiento:

- Créditos de Capital de Trabajo
- Bienes de Capital
- Aportes No Reintegrables

Acompañamiento y vinculación con otras entidades crediticias



PROGRAMA DE FINANCIAMIENTO ESTRATEGICO

<https://rionegro.gov.ar/articulo/54934/siguen-vigentes-los-programas-de-financiamiento-de-cooperativas-y-mutuales>

El crecimiento refleja la solidez del andamiaje institucional y la constante presencia de la Subsecretaría en la asistencia técnica y el seguimiento de proyectos. La gestión no solo se centró en la administración de recursos propios, sino que actuó como un articulador estratégico, acompañando a las mutuales en la postulación ante otras entidades financieras y garantizando la viabilidad técnica de cada propuesta. En cuanto a las herramientas de fomento, la ejecución priorizó un modelo mixto que combina aportes no reembolsables para proyectos de impacto social con líneas de crédito para capital de trabajo y bienes de capital. Esta estrategia de financiamiento, respaldada por un fuerte acompañamiento administrativo, asegura que las entidades cuenten con los recursos necesarios para su capitalización y crecimiento. Así, la política de fomento trasciende la asistencia económica para consolidarse como un soporte integral que fortalece la estructura productiva del sector mutualístico.

07.

El 2025 se consolidó como un año de expansión histórica, en el que el programa respondió a una demanda sin precedentes gestionando un 26% más de Proyectos que el año anterior.

“El Mutualismo Rionegrino en 10 Selfies. 2026”.
Subsecretaría de Cooperativas y Mutuales.
Gobierno de Río Negro.



RN

\$35 Mil Millones

\$46.765

(por habitante)

\$118.449

(por hogar)

Mayor

al Ingreso por el Impuesto Inmobiliario 2025

EL MUTUALISMO Y SU IMPACTO EN LA ECONOMIA

<https://rionegro.gov.ar/articulo/57523/el-2025-integro-al-cooperativismo-al-corazon-productivo-de-rio-negro>

Las mutuales rionegrinas se consolidan como pilares fundamentales de la economía social, con una presencia estratégica en todo el territorio provincial. Con 51 entidades activas, el sector demuestra una solidez financiera notable, reportando en 2025 activos por \$41.778.396.000 e ingresos por \$35.109.700.000. Esta última cifra subraya su relevancia fiscal y operativa, al superar lo recaudado por la provincia en concepto de impuesto inmobiliario durante el mismo periodo.

El impacto capilar de estas organizaciones se traduce en un aporte directo al bienestar de la comunidad: considerando los datos del Censo 2022, la actividad mutualista representa un valor de \$46.765 por habitante y \$118.449 por hogar. Estas cifras no solo reflejan capacidad de gestión, sino un compromiso redistributivo que dinamiza el consumo local y garantiza servicios esenciales en cada localidad de Río Negro.

08.

Las 51 mutuales de Río Negro son un pilar económico clave, movilizando \$35.000 millones en ingresos y \$41.000 millones en activos, con un impacto promedio de \$118.449 por hogar

“El Mutualismo Rionegrino en 10 Selfies. 2026”.
Subsecretaría de Cooperativas y Mutuales.
Gobierno de Río Negro.



RN



Consejos Asesores
Cooperativo y Mutual



Otros Ministerios
(Educación, Modernización, Cultura)



Subsecretaría de Cooperativas y Mutuales



Ministerio de Desarrollo Económico
y Productivo y sus áreas



Confederación
Argentina de
Mutualidades



Instituciones
Intermedias



Federación de Mutuales
Rionegrinas - FEMUR



VINCULACIONES INTERINSTITUCIONALES NACIONALES E INTERNACIONALES

<https://rionegro.gov.ar/articulo/56048/rio-negro-finalizo-ciclo-de-mesas-territoriales-de-cooperativas-y-mutuales>

La gestión mutualística en Río Negro impulsa una integración sistémica entre el sector, el Estado y la matriz de servicios, transformando la articulación en acciones concretas. Esta estrategia se apoya en vinculaciones históricas con la FEMUR, el INAES y el Consejo Asesor Mutual para el desarrollo de programas de largo plazo. Como nuevas vinculaciones, se destaca la transversalidad estatal y el nexo académico-científico con la UNRN y la UNCo, logrando en 2025 una fuerte presencia comunitaria mediante congresos y formación específica en economía social.

Hacia 2026, los compromisos de expansión incluyen la vinculación con la Confederación Argentina de Mutualidades, la CONAM (Confederación Nacional de Mutualidades de la República Argentina) y la AIM (Asociación Internacional de Mutuales). En este marco, el fortalecimiento de las redes de ayuda mutua y los servicios asistenciales se consolidan como ejes prioritarios y estratégicos, fundamentales para potenciar el bienestar social y la escala prestacional de las mutuales rionegrinas con estándares de calidad global.

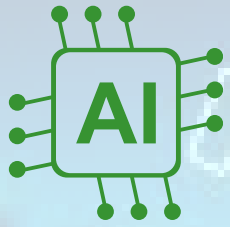
09.

A las Vinculaciones históricas del organismo, se construyeron nuevas vinculaciones estratégicas y se proyectan compromisos 2026 nacionales e internacionales.

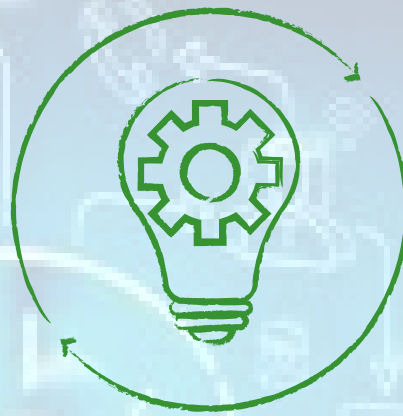
“El Mutualismo Rionegrino en 10 Selfies. 2026”.
Subsecretaría de Cooperativas y Mutuales.
Gobierno de Río Negro.



RN



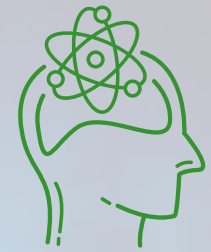
**Nuevas
Tecnologías**



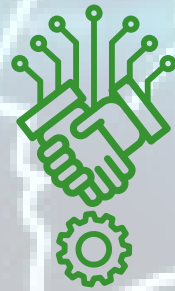
I+D+i

(Investigación + Desarrollo + Innovación)

Jóvenes



**Nacional e
Internacional**



**Nuevas Cooperativas y
Mutuales Escolares**



**Mesas
Territoriales**

EL FUTURO DEL MUTUALISMO EN RIO NEGRO

<https://cooperativasymutuales.rionegro.gov.ar/articulo/56644/cierran-en-las-grutas-las-jornadas-de-cooperativismo-y-mutualismo-educativo?n=OTU1>

El futuro mutualístico rionegrino se basa en la innovación y participación territorial. La Subsecretaría lidera la modernización de la gestión mediante la digitalización y nuevos canales de comunicación.

La clave es la consolidación de las Mesas Territoriales para diseñar políticas federales a medida. Esto se refuerza con alianzas internacionales (como con Italia) para incorporar tecnología y profesionalización, especialmente en el agro.

Para la reconversión productiva, el rol de los jóvenes es crucial. La provincia impulsa el apoyo técnico con la UNRN para incubar proyectos, brindar asistencia en nuevas tecnologías y gestión. Así, se busca que las mutuales sean fuentes de trabajo, con una base territorial fuerte y una mirada tecnológica avanzada

10.

La promoción de la incorporación de jóvenes en nuevas mutuales permite seguir fortaleciendo el entramado productivo y afrontar los desafíos futuros para la provincia. Actualmente hay 33 Proyectos de formación de Cooperativas Escolares y Mutuales Escolares.

“El Mutualismo Rionegrino en 10 Selfies. 2026”.
Subsecretaría de Cooperativas y Mutuales.
Gobierno de Río Negro.



RN

CONCEPTO Y DIRECCION GENERAL

Subsecretario Martín Vesprini



Subsecretaría de Cooperativas y Mutuales
Ministerio de Desarrollo Económico y Productivo

+ Info: <https://cooperativasymutuales.rionegro.gov.ar/>

COLABORACION

Lic. Federico Vasches

Consultor en Coordinación y Gestión Estratégica

Se permite la reproducción y/o difusión parcial o total de los datos e información de esta investigación únicamente con la citación completa de la fuente: Subsecretaría de Cooperativas y Mutuales. Gobierno de Río Negro.
“El Mutualismo Rionegrino en 10 Selfies. 2026”.



AGRADECEMOS A QUIENES HAN APORTADO INFORMACIÓN PARA LA CONSTRUCCIÓN DEL PRESENTE:

Al gobierno de la Provincia de Río Negro, al personal de la Subsecretaría presente en las ciudades de Viedma, San Carlos de Bariloche, Ingeniero Jacobacci, General Roca, Delegaciones territoriales, al INAES, a las Federaciones de Cooperativas y Mutuales, a las Universidades Nacionales presentes en el territorio, al Ministerio de Desarrollo Económico y Productivo, a otros Ministerios de la provincia, a los Consejos Asesores Cooperativos y Mutual, a Institutos y a los integrantes del Método CHE